



Guide pratique pour les nouveaux participants



Bienvenue

Nous vous souhaitons, ainsi qu'à votre enfant, la bienvenue dans le groupe scout des Flambeaux de l'Évangile de Lausanne. Nous vous remercions de la confiance que vous nous témoignez et espérons que votre enfant trouvera pleine satisfaction au sein de notre groupe.

Cette brochure, destinée aux parents des nouveaux participants, a pour but de vous faire découvrir rapidement notre groupe et vous transmettre des informations clés pour l'inscription de votre enfant.

*Brillez comme des Flambeaux dans le monde
portant la parole de vie !*

Philippiens 2.15 (la Bible), mot d'ordre des Flambeaux

Contenu de la brochure

- P.1 Bienvenue, mot d'ordre, table des matières
- P.2 Nos buts, l'encadrement, les associations faîtières
- P.3 Nos activités et les tranches d'âge
- P.4 Pour trouver notre local et le matériel nécessaire
- P.5 Comment s'inscrire, infos sur la cotisation et les assurances
- P.6 Pour nous contacter
- P.7 Un lexique scout

Buts

Reprenant les fondements du scoutisme, nous visons le développement global de la personne. Par là, nous comprenons son développement physique, moral, social et spirituel. Nous nous référons à l'Évangile et sommes activement soutenus par des églises locales protestantes évangéliques. Nous agissons en dehors de toute influence politique et accueillons au sein de notre groupe des enfants de toute confession.

Encadrement

Lors des camps et des activités, les participants sont encadrés par des responsables bénévoles âgés de 17 à 25 ans et, pour quelques activités, par des chefs de patrouille plus jeunes.

Les responsables suivent régulièrement des formations dans le cadre de Jeunesse et Sport, du scoutisme et de la Brigade Romande des Flambeaux de l'Évangile.

Les responsables sont soutenus par un comité composé de représentants des parents et des églises soutenant le groupe.

Les chefs de groupe (CG - CGA) sont responsables de la planification des activités, de la gestion des responsables et de l'organisation générale du groupe.

Les responsables de votre enfant (chef de troupe) sont à votre disposition ; vous avez la possibilité de les rencontrer en début ou fin de séance ainsi que de les contacter par email ou téléphone.



Associations et organisations faitières

Le groupe scout des Flambeaux de l'Évangile de Lausanne est constitué en association. Les responsables, le comité et les parents des participants ont le droit de vote aux assemblées générales du groupe.

Le groupe est membre de la Brigade Romande des Flambeaux de l'Évangile ainsi que de l'Association du Scoutisme Vaudois (ASVd) et, par ce biais, du Mouvement Scout de Suisse (MSdS).



Activités

Nos activités, encadrées par une équipe d'une vingtaine de responsables, sont adaptées à différentes tranches d'âge : 7-11 ans, 11-15 ans et 15-17 ans. Grands jeux, découvertes, bricolages, trekking et vie dans la nature sont quelques facettes des aventures que nous vivons deux samedis par mois à nos locaux situés à Romanel-sur-Lausanne ou ailleurs. Nous organisons également des camps en été.

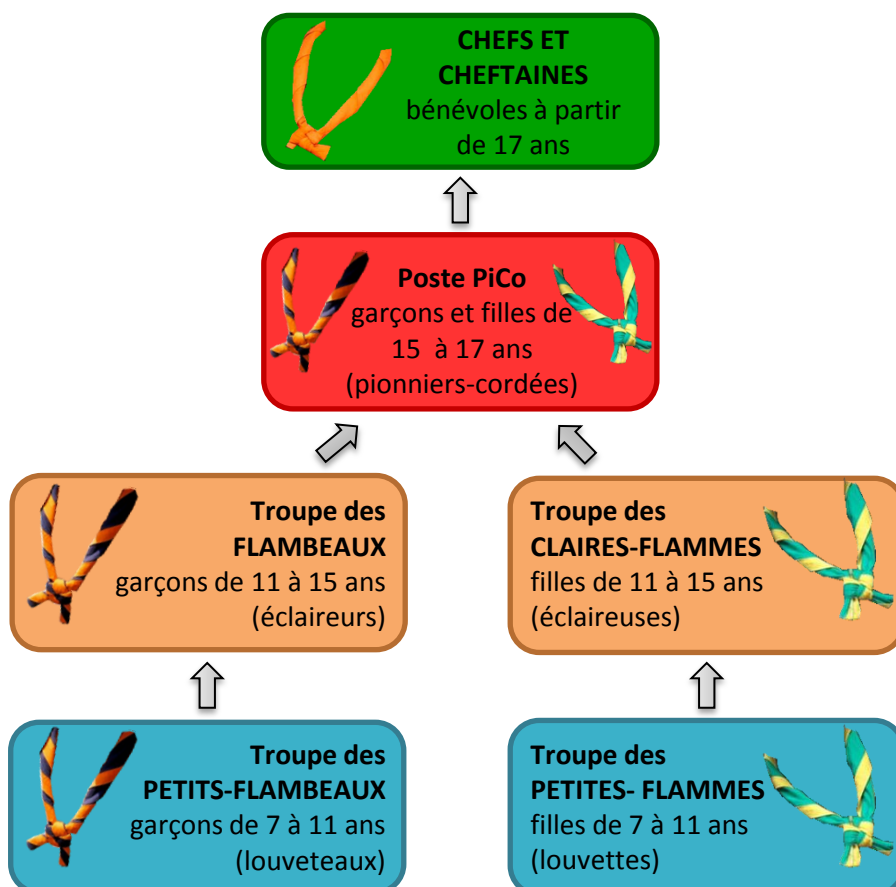
En tant que scouts confessionnels, nous vivons un temps de partage (CDF) autour de la Bible pendant une trentaine de minutes lors de chacune de nos rencontres.

Nous attendons de votre enfant, une participation régulière (env. 70%) aux activités proposées par nos responsables bénévoles. Si votre enfant ne pouvait pas participer à une activité, merci d'en informer un des responsables de sa troupe.

Différentes troupes et les tranches d'âge

Le groupe compte environ 120 membres actifs (enfants, responsables, membres du comité). Il est divisé en quatre troupes et un poste selon des critères d'âge et de genre. Les couleurs de la chemise et du foulard diffèrent selon la troupe.

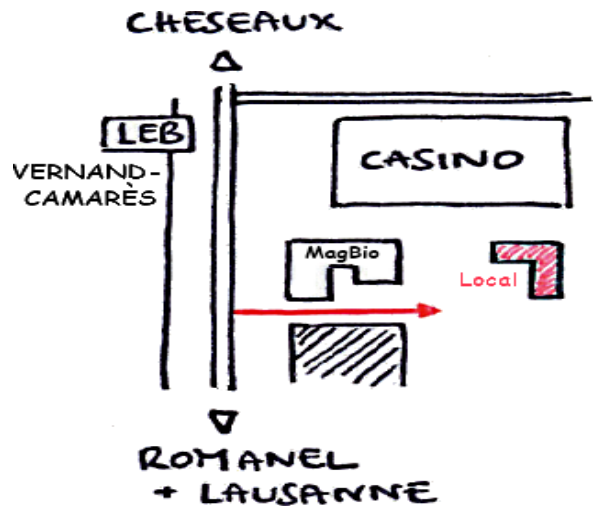
Les passages d'une troupe à l'autre ont lieu une fois par année en janvier.



Local

La plupart du temps, nous nous retrouvons à notre local qui se situe entre Cheseaux et Romanel-sur-Lausanne, derrière le magasin MagBio et à côté du supermarché Casino.

Adresse: Rte de Neuchâtel 2
1032 Romanel-sur-Lausanne



Location de notre cabane

Nous offrons la possibilité de louer la salle commune de notre cabane exclusivement aux membres du groupe ainsi qu'aux églises qui nous soutiennent. Une salle de 50 m² avec une cuisine équipée, deux WC, une place pour grillades et un terrain de jeux sont mis à disposition des locataires. Plus d'infos sur le site web du groupe (onglet Locaux).

Matériel et économat

En plus de son uniforme et du PACCIF, pour être bien équipé, il suffit généralement de porter des habits et des chaussures pas dommages et adaptés à la météo.

Pour commander une chemise et d'autres équipements de trekking, vous pouvez vous adresser à notre économat:

Simon et Mélanie Wagnières
021 646 25 31, economat@flambeaux.ch

Formulaire de commande disponible sur le site internet de l'économat:

www.flambeaux.ch/economat

Photos

Les photos de vos enfants prises lors des activités peuvent servir à la promotion des Flambeaux (publication de notre calendrier par exemple). Vous avez la possibilité de signaler un refus sur le formulaire d'inscription.

Sur notre site Internet, les photos des activités sont uniquement disponibles pour les membres du groupe avec un accès protégé par un mot de passe.

Cotisation

Notre cotisation annuelle (année civile) s'élève à **84 CHF**.

En plus de cette cotisation, des frais de participation à des week-ends ou à certaines activités extraordinaires vous seront demandés. Les camps d'été ne sont pas non plus compris dans cette cotisation. Ils coûtent en moyenne 190 CHF.

Aucune difficulté financière ne doit empêcher un enfant de participer à nos activités, si tel devait être le cas, n'hésitez pas à prendre contact avec la caissière du groupe (cf. page 7).

→ Merci d'effectuer les paiements par virement, pour nous éviter des frais supplémentaires dus aux versements aux guichets!

N° de CCP du groupe: **10-11427-8**

Inscription et démission

Avant toute inscription, votre enfant peut sans autre venir à une, deux ou trois séances et voir en quoi consistent nos activités. Prenez le temps aussi de discuter avec les responsables, ils vous aideront à mieux comprendre notre mouvement, nos buts et notre fonctionnement.

Les données indiquées sur la feuille d'inscription ci-jointe sont confidentielles et réservées à un usage interne.

Les démissions doivent être annoncées par écrit ou par email et envoyées au chef de groupe. Merci de nous communiquer la raison de ce départ afin que nous puissions améliorer nos activités.

Assurances

L'Association du Scoutisme Vaudois (ASVd) dont fait partie notre groupe possède des assurances accident et responsabilité civile **complémentaires** à vos propres assurances.

Pendant la durée de nos camps d'été, tous les participants sont assurés gratuitement auprès de la REGA (Garde aérienne suisse de sauvetage).

Santé

Les responsables doivent être avertis des éventuels ennuis de santé des participants dont ils s'occupent, lorsque ces ennuis sont susceptibles de poser problème pendant les activités. Il est préférable de donner les informations nécessaires par écrit.

Pour nous contacter

Chef de groupe:

Aurélien Fauquex
Avenue St-Paul 2
1004 Lausanne
079 826 96 90
lausanne@flambeaux.ch



Président du comité:

Philipp Hunziker
079 437 55 38
ph.hunziker@gmail.com

Caissière du groupe:

Marie-Claude Mettraux
021 881 31 46
famille.mettraux@bluewin.ch

Documents annexes à cette brochure

- Dates des séances
- Liste des responsables
- Formulaire d'inscription
- Login site Internet

Tout plein d'infos supplémentaires sur notre site internet:
Circulaires, location, pédagogie, infos matériel, photos, détail cotisation, etc.

www.lausanne.flambeaux.ch

Lexique scout

- ABQS :** Animaux du Bois de Quat'sous ; Pédagogie et système de progression des Petits-Flambeaux et des Petites-Flammes.
- AG :** Assemblée générale du groupe.
- ASVd :** Association du Scoutisme Vaudois.
- Branches :** Tranches d'âge définies par le Mouvement Scout de Suisse.
- BRFE :** Brigade Romande des Flambeaux de l'Évangile; Organisme qui regroupe les 14 groupes Flambeaux de Suisse.
- Carré :** Rassemblement de début ou de fin d'activité.
- CC et CCA :** Chef(taine) de camp et chef(taine) de camp adjoint(e); Ils dirigent la préparation des camps d'été.
- CDF :** Cercle-Du-Feu; Un moment de partage autour de la Bible pour en apprendre plus sur Dieu et Jésus.
- CG et CGA :** Chef(taine) de groupe et chef(taine) de groupe adjoint(e); Ils veillent au fonctionnement général du groupe.
- Comité :** Organe de soutien du groupe composé de représentants d'églises locales et de parents de participants.
- CP et sCP :** Chef(taine) de patrouille et sous-chef(taine) de patrouille; Ils coachent leurs patrouillards et leur préparent des activités.
- CT et CTA :** Chef(taine) de troupe et chef(taine) de troupe adjoint(e); Ils sont responsables du bon fonctionnement des troupes.
- MSdS :** Mouvement Scout de Suisse.
- PACCIF :** Papier, Allumettes, Crayon, Couteau, Imperdables, Ficelle. Le matériel qu'il est conseillé d'avoir sur soi (dans une poche de sa chemise par exemple).
- Patrouillard :** Participant faisant partie d'une patrouille sans être CP ou sCP.
- Patrouille :** Unité de 5 à 8 participants au sein des troupes des Flambeaux et Claires-Flammes.
- Poste :** Nom de la troupe des PiCo (Pionnier-Cordée).
- Progression :** Temps spécialement consacré à l'apprentissage de nombreuses connaissances scoutées et diverses l'aide des carnets «Copains et Amis du Bois» et «Empreinte».
- QM :** Quartier Maître; Il est responsable du matériel du groupe.
- Raid :** Marche d'environ trois jours durant le camp d'été Flambeaux et Claires-Flammes.
- Sizaine :** Unité de 5 à 8 participants au sein des troupes des Petits-Flambeaux et Petites-Flammes.
- Sizenier :** Participant responsable d'une sizaine.
- Uniforme :** Foulard et chemise (exigé à toutes les activités).
- 1er CP :** Nouveau chef en stage dans les troupes.